

RZUT IV PIĘTRA – skala 1:75

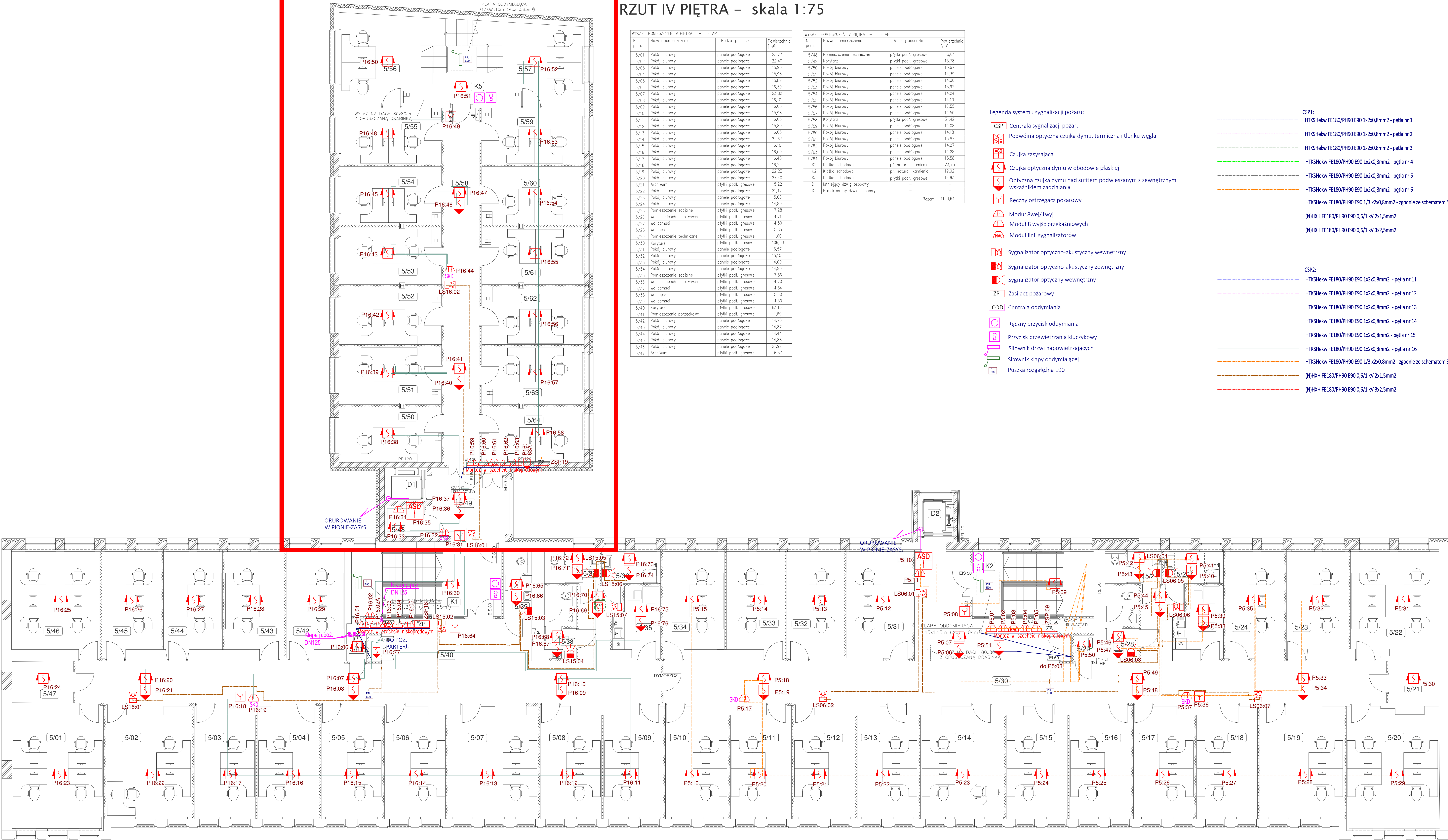
WYKAZ POMIESZCZEŃ IV PIĘTRA – I ETAP			
Nr pom.	Nazwa pomieszczenia	Rodzaj posadzki	Powierzchnia [m ²]
5/01	Pokój biurowy	panele podłogowe	25,77
5/02	Pokój biurowy	panele podłogowe	22,40
5/03	Pokój biurowy	panele podłogowe	15,90
5/04	Pokój biurowy	panele podłogowe	15,98
5/05	Pokój biurowy	panele podłogowe	15,89
5/06	Pokój biurowy	panele podłogowe	16,30
5/07	Pokój biurowy	panele podłogowe	23,82
5/08	Pokój biurowy	panele podłogowe	16,10
5/09	Pokój biurowy	panele podłogowe	16,00
5/10	Pokój biurowy	panele podłogowe	15,98
5/11	Pokój biurowy	panele podłogowe	16,05
5/12	Pokój biurowy	panele podłogowe	15,80
5/13	Pokój biurowy	panele podłogowe	16,03
5/14	Pokój biurowy	panele podłogowe	22,67
5/15	Pokój biurowy	panele podłogowe	16,10
5/16	Pokój biurowy	panele podłogowe	16,00
5/17	Pokój biurowy	panele podłogowe	16,40
5/18	Pokój biurowy	panele podłogowe	16,29
5/19	Pokój biurowy	panele podłogowe	22,23
5/20	Pokój biurowy	panele podłogowe	27,40
5/21	Archiwum	plytki podł. gresowe	5,22
5/22	Pokój biurowy	panele podłogowe	21,47
5/23	Pokój biurowy	panele podłogowe	15,00
5/24	Pokój biurowy	panele podłogowe	14,80
5/25	Pomieszczenie socjalne	plytki podł. gresowe	7,28
5/26	Wc dla niepełnosprawnych	plytki podł. gresowe	4,71
5/27	Wc damski	plytki podł. gresowe	4,50
5/28	Wc męski	plytki podł. gresowe	5,85
5/29	Pomieszczenie techniczne	plytki podł. gresowe	1,83
5/30	Korytarz	plytki podł. gresowe	106,30
5/31	Pokój biurowy	panele podłogowe	16,57
5/32	Pokój biurowy	panele podłogowe	15,10
5/33	Pokój biurowy	panele podłogowe	14,00
5/34	Pokój biurowy	panele podłogowe	14,90
5/35	Pomieszczenie socjalne	plytki podł. gresowe	7,36
5/36	Wc dla niepełnosprawnych	plytki podł. gresowe	4,70
5/37	Wc damski	plytki podł. gresowe	4,34
5/38	Wc męski	plytki podł. gresowe	5,60
5/39	Wc damski	plytki podł. gresowe	4,50
5/40	Korytarz	plytki podł. gresowe	83,15
5/41	Pomieszczenie porządkowe	plytki podł. gresowe	1,60
5/42	Pokój biurowy	panele podłogowe	14,70
5/43	Pokój biurowy	panele podłogowe	14,87
5/44	Pokój biurowy	panele podłogowe	14,44
5/45	Pokój biurowy	panele podłogowe	14,88
5/46	Pokój biurowy	panele podłogowe	21,97
5/47	Archiwum	plytki podł. gresowe	6,37

WYKAZ POMIESZCZEŃ IV PIĘTRA – II ETAP			
Nr pom.	Nazwa pomieszczenia	Rodzaj posadzki	Powierzchnia [m ²]
5/48	Pomieszczenie techniczne	plytki podł. gresowe	3,04
5/49	Korytarz	plytki podł. gresowe	13,78
5/50	Pokój biurowy	panele podłogowe	13,67
5/51	Pokój biurowy	panele podłogowe	14,39
5/52	Pokój biurowy	panele podłogowe	14,30
5/53	Pokój biurowy	panele podłogowe	13,92
5/54	Pokój biurowy	panele podłogowe	14,24
5/55	Pokój biurowy	panele podłogowe	14,10
5/56	Pokój biurowy	panele podłogowe	16,55
5/57	Pokój biurowy	panele podłogowe	14,50
5/58	Korytarz	plytki podł. gresowe	31,42
5/59	Pokój biurowy	panele podłogowe	14,08
5/60	Pokój biurowy	panele podłogowe	14,18
5/61	Pokój biurowy	panele podłogowe	13,87
5/62	Pokój biurowy	panele podłogowe	14,27
5/63	Pokój biurowy	panele podłogowe	14,28
5/64	Pokój biurowy	panele podłogowe	13,58
K1	Klatka schodowa	pl. natural. kamienia	23,73
K2	Klatka schodowa	pl. natural. kamienia	19,92
K3	Klatka schodowa	plytki podł. gresowe	16,63
D1	Istniejący dzwój osobowy	–	–
D2	Projektowany dzwój osobowy	–	–
Razem			1120,64

Legenda systemu sygnalizacji pożaru:

- CSP Centrala sygnalizacji pożaru
- Podwójna optyczna czujka dymu, termiczna i tlenku węgla
- ASD Czujka zasysająca
- Czujka optyczna dymu w obwodzie płaskiej
- Optyczna czujka dymu nad sufitem podwieszanym z zewnętrznym wskaźnikiem zadziałania
- Ręczny ostrzegacz pożarowy
- Moduł 8w/1wyj
- Moduł 8 wyjść przekąźniowych
- Moduł linii sygnalizatorów
- Signalizator optyczno-akustyczny wewnętrzny
- Signalizator optyczno-akustyczny zewnętrzny
- Signalizator optyczny wewnętrzny
- ZP Zasilacz pożarowy
- COD Centrala oddymiania
- Ręczny przycisk oddymiania
- Przycisk przewietrzania kluczowy
- Siłownik drzwi napowietrzających
- Siłownik klapy oddymiającej
- Puszka rozgałęźna E90

- CSP1:
- HTKSHekw FE180/PH90 E90 1x2x0,8mm2 - pętla nr 1
 - HTKSHekw FE180/PH90 E90 1x2x0,8mm2 - pętla nr 2
 - HTKSHekw FE180/PH90 E90 1x2x0,8mm2 - pętla nr 3
 - HTKSHekw FE180/PH90 E90 1x2x0,8mm2 - pętla nr 4
 - HTKSHekw FE180/PH90 E90 1x2x0,8mm2 - pętla nr 5
 - HTKSHekw FE180/PH90 E90 1x2x0,8mm2 - pętla nr 6
 - HTKSHekw FE180/PH90 E90 1/3 x2x0,8mm2 - zgodnie ze schematem SSP
 - (N)HXH FE180/PH90 E90 0,6/1 kV 2x1,5mm2
 - (N)HXH FE180/PH90 E90 0,6/1 kV 3x2,5mm2
- CSP2:
- HTKSHekw FE180/PH90 E90 1x2x0,8mm2 - pętla nr 11
 - HTKSHekw FE180/PH90 E90 1x2x0,8mm2 - pętla nr 12
 - HTKSHekw FE180/PH90 E90 1x2x0,8mm2 - pętla nr 13
 - HTKSHekw FE180/PH90 E90 1x2x0,8mm2 - pętla nr 14
 - HTKSHekw FE180/PH90 E90 1x2x0,8mm2 - pętla nr 15
 - HTKSHekw FE180/PH90 E90 1x2x0,8mm2 - pętla nr 16
 - HTKSHekw FE180/PH90 E90 1/3 x2x0,8mm2 - zgodnie ze schematem SSP
 - (N)HXH FE180/PH90 E90 0,6/1 kV 2x1,5mm2
 - (N)HXH FE180/PH90 E90 0,6/1 kV 3x2,5mm2



GLOBAL Albert Dragan

ul. Ponikwoda 28, 20-135 Lublin, ☎ +48 516 126 333
✉ instalatorzy@ten.pl | www.globalprojekt.pl

**PRZEBUDOWA NADBUDOWA
I ROZBUDOWA BUDYNKU PROKURATURY
PRZY UL. OKOPOWEJ 2A W LUBLINIE**

INWESTOR

PROKURATURA REGIONALNA W LUBLINIE
UL. OKOPOWA 2A
20-950 LUBLIN

RYSUNEK

**RZUT IV PIĘTRA
PLAN INSTALACJI SSP**

SKALA

1:75

NR RYS.

T-IV-06

FUNKCJA

SPECJALNOŚĆ, IMIĘ I NAZWISKO

NR UPRRAWNIEN

DATA

PODPIS

PROJEKTOWAŁ

mgr inż. Tomasz Kopec

LUB/0132/PWOE/10

09 2021

SPRAWDZIŁ

inż. Krzysztof Kędziński

LUB/0146/PWOE/10

09 2021

OPRACOWANIE CHRONIONE USTAWĄ O PRAWIE AUTORSKIM I PRAWACH POKREWNYCH (DZ.U. NR 24/94 POZ. 83 Z DNIA 4 LUTEGO 1994R.) I Z PÓŹNIEJSZYMI ZMIANAMI